

| Výživové údaje | 100 ml pripravenej / pripravenej výživy** | 1 porcie/porcia=170 ml mlieka/mlička (17 g + 150 ml vody) |
|--|---|---|
| Energie / Energia kJ / kcal | 206 / 49 | 344 / 82 |
| Tuky (z toho) - nasycené / nasýtené masné kyseliny | 2,4 g 0,8 g | 4,0 g 1,4 g |
| - mononenasycené / mononenasýtené masné kyseliny | 1,1 g | 1,8 g |
| - polynenasycené / polyne- nasýtené masné kyseliny | 0,5 g | 0,8 g |
| Sacharidy - z toho cukry ¹ | 5,0 g 5,0 g | 8,3 g 8,3 g |
| Bilkoviny / Bielkoviny | 1,9 g | 3,2 g |
| Sól/Sol ² | 0,05 g | 0,08 g |
| Draslík | 150 mg (15%*) | 250 mg (25%*) |
| Vápnik/Vápnik | 130 mg (24%*) | 217 mg (40%*) |
| Železo | 0,7 mg (9%*) | 1,2 mg (15%*) |
| Fosfor/Fosfór | 73 mg (13%*) | 122 mg (22%*) |
| Hořčík/Horčík | 12 mg (15%*) | 20 mg (25%*) |
| Jód | 25 µg (31%*) | 42 µg (53%*) |
| Vitamin C | 7,0 mg (16%*) | 12,0 mg (27%*) |
| Vitamin A | 30 µg (8%*) | 50 µg (13%*) |
| Vitamin D | 2,1 µg (30%*) | 3,5 µg (50%*) |
| Vitamin E | 0,8 mg (16%*) | 1,3 mg (26%*) |
| Vitamin B2 | 0,18 mg (26%*) | 0,30 mg (43%*) |
| Vitamin B12 | 0,40 µg (50%*) | 0,67 µg (84%*) |
| Biotin/Biotín | 3,5 µg (35%*) | 5,8 µg (58%*) |
| - kyselina linolová (omega-6 masná kyselina) | 0,41 g | 0,68 g |
| - kyselina alfa-linolenová / linolenová (omega-3 masná kyselina) | 0,04 g | 0,07 g |

¹ z toho 100 % laktóza
* referenčné hodnoty príjmu pre batolata podľa 141/2006/EU
** referenčné hodnoty príjmu pre batolata podľa 141/2006/EU
² priradené se vyskytujúci v surovinách. ³ prirodzene sa vyskytujúca v surovinách

Analýtické hodnoty podliehajú výkvyvum, ktoré jsou obyčklé u výrobků z přírodních surovin. ** Standardní ředění: 10,2 g Bebivita Junior 2+ 90 ml převarované pitné vody = 100 ml připravené výživy. 1 zarovnaná odměrka = 3,4 g Bebivita Junior 2+.

Analýtické hodnoty podliehajú výkvyvum, ktoré sú zvyčajné pri výrobkoch z prírodných surovin. ** Standardní ředění: 10,2 g Bebivita Junior 2+ 90 ml převarované pitné vody = 100 ml připravené výživy. 1 zarovnaná odměrka = 3,4 g Bebivita Junior 2+.

Použití: Bebivita Junior 2+ se ideálně hodí pro děti jako mléčný nápoj k snídani, do mísi, k večeri nebo k pití v průběhu dne. Bebivita Junior 2+ můžete podávat od ukončeného 24. měsíce v návaznosti na jakoukoli pokračovací mléčnou kojeneckou výživu.

Použitie: Bebivita Junior 2+ sa ideálne hodí pre deti ako mliečny nápoj na raňajky, do mísi, na večeru alebo na pitie v priebehu dňa. Bebivita Junior 2+ sa môže podávať od ukončeného 24. mesiaca v nadväznosti na akúkoľvek následnú mliečnu dojčenskú výživu.

Mléčný nápoj od ukončeného 24. měsíce, 500 g

Důležitá upozornění:

...pro výživu Vašeho dítěte - Mléčný nápoj je určen pro děti od ukončeného 24. měsíce jako součást různorodé stravy a je určen k pití z hrnečku. Mléčný nápoj není vhodný jako náhrada mateřského mléka během prvních šesti měsíců života.

Rozhodnutí o zahájení podávání příkrmů, včetně jakékoliv výjimky z pravidla šesti měsíců by mělo být přijímáno pouze na základě doporučení lékaře nebo osoby kvalifikované v oblasti výživy, farmacie nebo péče o matku a dítě, v závislosti od individuálního růstu a vývojových potřeb konkrétního kojence.

...pro zuby Vašeho dítěte - Stejně jako mateřské mléko, obsahují také kojenecké výživy sacharidy, které jsou důležitou součástí výživy Vašeho dítěte. Častý nebo trvalý kontakt zubů s tekutinou obsahující sacharidy může způsobit vznik zubního kazu a s tím související zdravotní potíže. Krmte proto své dítě plynule, nenechávejte ho z láhve dlouho pít a naučte ho co nejdříve pít z hrnečku.

Množství nápoje a dávkování

Uvedené množství nápoje a počet porcí jsou pouze orientační. Dítě nemusí vypít celý hrneček (popř. láhev).

Používejte prosím přiloženou odměrku!

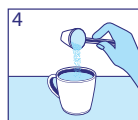
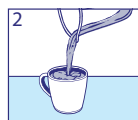
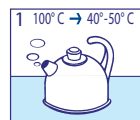
| Množství připravené výživy / Množstvo pripravenej výživy | Na jednu dávku potřebujete/Na jednu dávku potrebujete | | | Množství nápoje za den / Množstvo nápoja za deň |
|--|---|--------------------------------|-----------------------------------|---|
| | Množství vody / Množstvo vody | Počet odměrek / Počet odmeriek | Množství prášku / Množstvo prášku | |
| 170 ml | 150 ml | 5 | 17 g | 300 – 330 ml |

Návod k přípravě

Dodržte přesně návod na přípravu batolecí výživy i uvedené doporučení. Nesprávná příprava nebo uchování by mohlo vést k ohrožení zdraví Vašeho dítěte, např. nárůstem nežádoucích bakteriálních zárodků. Proto připravujte výživu před každým krmním čerstvou. Zbytky znovu nepoužívejte. Otevřený obal ihned po odebrání výrobku dobře uzavřete, uchovávejte v suchu při pokojové teplotě a zamezte kolísání teplot. Výrobek spotřebujte do 3 týdnů od otevření obalu. Bebivita Junior 2+ mléčný nápoj můžete připravit studený i teplý. Neohřívejte výživu v mikrovlnné troubě (nebezpečí opaření). Před použitím se prosím přesvědčte, že balení zůstalo neporušené.

1. Pitnou vodu určenou pro kojence před každou přípravou převaríme a necháme vychladnout na teplotu cca. 40 až 50°C.
2. Potřebné množství připravené studené nebo teplé vody nalijeme do hrnku.
3. Odměrkou lehce naplníme výrobkem a zarovnáme opačnou stranou nože.
4. Odměřené množství výrobku přidáme do hrnku.
5. Zamícháme, při přípravě s teplou vodou zchladíme na teplotu vhodnou k pití (cca. 37°C). Teplotu prověříme.

1. Pitnou vodu určenou pro dočkáť pred každou prípravou prevaríme a necháme schladit' na teplotu cca. 40 až 50°C.
2. Potrebné množstvo pripravenej studenej alebo teplej vody nalejeme do pohára.
3. Odměrku zľahka naplníme výrobkom a opačnou stranou noža zarovnáme.
4. Odmierané množstvo výrobku pridáme do pohára.
5. Zamiešame, pri príprave s teplou vodou ochladíme na teplotu vhodnú na pitie (cca. 37°C). Teplotu preveríme.



Mliečny nápoj od ukončeného 24. mesiaca, 500 g

Dôležité upozornenia:

...pre výživu Vášho dieťaťa - Mliečny nápoj je určený pre deti od ukončeného 24. mesiaca ako súčasť rôznorodej stravy a je určený na pitie z pohára. Mliečny nápoj nie je vhodný ako náhrada materského mlieka počas prvých šiestich mesiacov života. Rozhodnutie začať podávať príkrmy, vrátane akejkoľvek výnimky z pravidla šiestich mesiacov by malo byť prijaté len na základe odporúčania lekára alebo osoby kvalifikovanej v oblasti výživy, farmácie alebo starostlivosti o matku a dieťa, v závislosti od individuálneho rastu a vývojových potrieb konkrétneho dočkáť.

...pre zuby Vášho dieťaťa - Tak ako materské mlieko, obsahujú aj dojčenské výživy sacharidy, ktoré sú dôležitou súčasťou výživy Vášho dieťaťa. Častý alebo trvalý kontakt zubov s tekutinou obsahujúcou sacharidy, môže spôsobiť vznik zubného kazu a s tým súvisiace zdravotné problémy. Kímte preto svoje dieťa bez prerušovania, nenechávajte ho z fľaše dlho piť a naučte ho čo najskôr piť z pohára.

Množstvo nápoja a dávkovanie

Uvedené množstvo nápoja a počet porcií na deň je len orientačné. Dieťa nemusí vypiť celý pohár (príp. fľašu).

Použíajte prosím priloženou odměrku!

- Bohaté na vápnik – dôležitý pro tvorbu kostí
- S železem
- Bohaté na jód – podporuje funkci štítnej žľazy
- Vitamin C – podporuje vstřebávání železa
- Bohaté na vitamin D – dôležitý pro tvorbu kostí, podporuje vlastní obranný schopnost organizmu
- Bohaté na vitamin B2, vitamin B12, biotin
- Omega-3 masné kyseliny – dôležité pro vývoj mozku a nervových buněk

Venujte pozornost vyváženému stravě a zdravému způsobu života Vašeho dítěte. ¹ dle zákona
Skladujte v suchu při pokojové teplotě.

Složení: odtučněné mléko, rostlinné oleje (palmový, řepkový, slunečnicový), laktóza (z mléka), minerální látky (uhlíčitán vápenatý, vápenaté soli kyseliny citrónové, draselné soli kyseliny ortofosforečné, draselné soli kyseliny citrónové, chlorid draselný, siran horečnatý, vápenaté soli kyseliny ortofosforečné, mliečnan železnatý, jodid draselný), vanilkové aroma, vitamíny (kyselina L-askorbová + L-askorbyl-6-palmitát (vitamin C), cholekalciferol (vitamin D), kyanokobalamin (vitamin B12), retinyl acetát (vitamin A), DL-alfa-tokoferyl acetát (vitamin E), riboflavin (vitamin B2), D-biotín). Pozn.: Bez lepku, Obsahuje pridanou mliečnu bielkovinu. Vztahuje se k sušenému stavu.

- Bohaté na vápnik – dôležitý pre tvorbu kostí
- So železom
- Bohaté na jód – podporuje funkciu štítnej žľazy
- Vitamin C – podporuje vstrebávanie železa
- Bohaté na vitamin D – dôležitý pre tvorbu kostí, podporuje vlastnú obranný schopnost organizmu
- Bohaté na vitamin B2, vitamin B12, biotin
- Omega-3 masné kyseliny – dôležité pre vývoj mozgu a nervových buniek

Venujte pozornost vyvážené stravě a zdravému způsobu života Vášho dieťaťa. ¹ podľa zákona
Skladujte v suchu pri izbovej teplote.

Zloženie: odtučnené mlieko, rastlinné oleje (palmový, repkový, slnečnicový), laktóza (z mléka), minerálne látky (uhlíčitán vápenatý, vápenaté soli kyseliny citrónovej, draselné soli kyseliny ortofosforečnej, draselné soli kyseliny citrónovej, chlorid draselný, siran horečnatý, vápenaté soli kyseliny ortofosforečnej, mliečnan železnatý, jodid draselný), vanilkové aroma, vitamíny (kyselina L-askorbová + L-askorbyl-6-palmitát (vitamin C), cholekalciferol (vitamin D), kyanokobalamin (vitamin B12), retinyl acetát (vitamin A), DL-alfa-tokoferyl acetát (vitamin E), riboflavin (vitamin B2), D-biotín). Pozn.: Bezgluténový, Obsahuje pridanú mliečnu bielkovinu. Vztahuje sa k sušenému stavu.

Výška plnění je technicky podmíněná. Baleno v ochranné atmosféře./Výška plnenia je technicky podmienená. Balené v ochranné atmosfére.

Mléčná výživa pro malé děti od uk. 24 měsíce v prášku. Potravinna pro zvláštní výživu. Minimální trvanlivost neotevřeného balení do: viz obal. / Mliečna výživa pre malé deti od uk. 24. mesiaca v prášku. Potravinna na osobitné výživové účely. Minimálna trvanlivosť neotvoreného balenia do: viď obal.



Počet porcií/porcií: 29.
Hmotnost / Hmotnosť: e 500 g

V případě jakýchkoliv dotazů jsme Vám k dispozici: info@bebita.cz, www.bebita.cz, Infolinka (po-pá 9 - 15 hod.): +420 724 369 006

V prípade akýchkoľvek otázok sme Vám k dispozícii: info@bebita.sk, www.bebita.sk, Infolinka: (po-pia 9-15 hod.): +420 724 369 006

Číslo výrobku: 1127-01 18_0101EM
HiPP Czech, s.r.o., Pekařská 628/14, 155 00 Praha 5
Vyrobené:EU/EU

